

**Республика Карелия**  
**муниципальное бюджетное дошкольное образовательное учреждение**  
**Петрозаводского городского округа**  
**«Центр развития ребенка – детский сад № 21 «Капелька»**

---

**ПАСПОРТ ДОСТУПНОСТИ ОБЪЕКТА**  
**СОЦИАЛЬНОЙ ИНФРАСТРУКТУРЫ**  
**муниципального бюджетного дошкольного образовательного**  
**учреждения Петрозаводского городского округа «Центр развития**  
**ребенка – детский сад № 21 «Капелька»**

**Петрозаводск, 2016г.**

Приложение 1

УТВЕРЖДАЮ  
Заместитель Главы  
Администрации  
Петрозаводского  
городского округа –  
председатель комитета  
социального развития  
Ермоленко Р.Е.

«\_\_\_» \_\_\_\_\_ 20\_\_ г.

**АКТ ОБСЛЕДОВАНИЯ  
объекта социальной инфраструктуры**

Комитет социального развития  
Администрации Петрозаводского  
городского округа

«\_\_\_» \_\_\_\_\_ 20\_\_ г.

Наименование органа исполнительной власти  
Республики Карелия

**1. Общие сведения об объекте**

1.1. Наименование (вид) объекта: **муниципальное бюджетное дошкольное образовательное учреждение Петрозаводского городского округа «Центр развития ребенка – детский сад № 21 «Капелька»**

1.2. Адрес объекта: 185031 г. Петрозаводск ул. Московская, д.ба

1.3. Сведения о размещении объекта:

- отдельно стоящее здание 2 этажей, общей площадью 1745,6 кв.м

- часть здания : 1 этаж: 881,9 кв.м. 2 этаж: 863,7 кв.м.

- наличие прилегающего земельного участка (да, нет); 9311 кв.м

1.4. Год постройки здания 1971г., последнего капитального ремонта: нет

1.5. Дата предстоящих плановых ремонтных работ: *текущего 2016-2017г., капитального 2017-2018г.г.*

1.6. Название организации (учреждения), (полное юридическое наименование – согласно Уставу, краткое наименование): **муниципальное бюджетное дошкольное образовательное учреждение Петрозаводского городского округа «Центр развития ребенка – детский сад № 21 «Капелька»**

**МДОУ «Детский сад № 21»**

1.7. Юридический адрес организации (учреждения):

185031 г. Петрозаводск ул. Московская д.ба

**2. Характеристика деятельности организации на объекте**

Дополнительная информация: Предоставление общедоступного и бесплатного дошкольного образования по образовательным программам дошкольного образования и обеспечение присмотра и ухода за детьми дошкольного возраста.

### 3. Состояние доступности объекта

#### 3.1 Путь следования к объекту пассажирским транспортом

(описать маршрут движения с использованием пассажирского транспорта)

Троллейбус № 2 по наб. Варкауса до «ДК Машиностроитель», автобусы № 4, 14, 25, 19, 21, 8 по пр. Октябрьский до остановки ул. Московская

наличие адаптированного пассажирского транспорта к объекту: нет

#### 3.2 Путь к объекту от ближайшей остановки пассажирского транспорта:

3.2.1 расстояние до объекта от остановки транспорта 300-350 м

3.2.2 время движения (пешком) 5-7 мин.

3.2.3 наличие выделенного от проезжей части пешеходного пути (*да, нет*),

3.2.4 Перекрестки: *нерегулируемые; регулируемые, со звуковой сигнализацией, таймером; нет*

3.2.5 Информация на пути следования к объекту: *акустическая, тактильная, визуальная; нет*

3.2.6 Перепады высоты на пути: *есть, нет* (наличие бордюров)

Их обустройство для инвалидов на коляске: *да, нет*

#### 3.3 Организация доступности объекта для инвалидов – форма обслуживания

№№ п/п	Категория инвалидов (вид нарушения)	Вариант организации доступности объекта (формы обслуживания)*
1.	<b>Все категории инвалидов и МГН</b>	
	<i>в том числе инвалиды:</i>	
2.	передвигающиеся на креслах-колясках	ВНД
3.	с нарушениями опорно-двигательного аппарата	ВНД
4.	с нарушениями зрения	ВНД
5.	с нарушениями слуха	ДУ
6.	с нарушениями умственного развития	ДУ

\* - указывается один из вариантов: «А», «Б», «ДУ», «ВНД»

#### 3.4 Состояние доступности основных структурно-функциональных зон

№ № п/п	Основные структурно- функциональные зоны	Состояние доступности, в том числе для основных категорий инвалидов**	Приложение	
			№ на плане	№ фото
1.	Территория, прилегающая к зданию (участок)	ДЧ-И (О, Г, У)		
2.	Вход (входы) в здание	ДЧ-И (О, Г, У)	48,49	

### 3. Состояние доступности объекта

#### 3.1 Путь следования к объекту пассажирским транспортом

(описать маршрут движения с использованием пассажирского транспорта)

Троллейбус № 2 по наб. Варкауса до «ДК Машиностроитель», автобусы № 4, 14, 25, 19, 21, 8 по пр. Октябрьский до остановки ул. Московская  
наличие адаптированного пассажирского транспорта к объекту: нет

#### 3.2 Путь к объекту от ближайшей остановки пассажирского транспорта:

3.2.1 расстояние до объекта от остановки транспорта 300-350 м

3.2.2 время движения (пешком) 5-7 мин.

3.2.3 наличие выделенного от проезжей части пешеходного пути (*да, нет*),

3.2.4 Перекрестки: *нерегулируемые; регулируемые, со звуковой сигнализацией, таймером; нет*

3.2.5 Информация на пути следования к объекту: *акустическая, тактильная, визуальная; нет*

3.2.6 Перепады высоты на пути: *есть, нет* (наличие бордюров)

Их обустройство для инвалидов на коляске: *да, нет*

#### 3.3 Организация доступности объекта для инвалидов – форма обслуживания

№№ п/п	Категория инвалидов (вид нарушения)	Вариант организации доступности объекта (формы обслуживания)*
1.	<b>Все категории инвалидов и МГН</b>	
	<i>в том числе инвалиды:</i>	
2.	передвигающиеся на креслах-колясках	ВНД
3.	с нарушениями опорно-двигательного аппарата	ВНД
4.	с нарушениями зрения	ВНД
5.	с нарушениями слуха	ДУ
6.	с нарушениями умственного развития	ДУ

\* - указывается один из вариантов: «А», «Б», «ДУ», «ВНД»

#### 3.4 Состояние доступности основных структурно-функциональных зон

№ № п/п	Основные структурно- функциональные зоны	Состояние доступности, в том числе для основных категорий инвалидов**	Приложение	
			№ на плане	№ фото
1.	Территория, прилегающая к зданию (участок)	ДЧ-И (О, Г, У)		
2.	Вход (входы) в здание	ДЧ-И (О, Г, У)	48,49	

3.	Путь (пути) движения внутри здания (в т.ч. пути эвакуации)	ДЧ-И (О, Г, У)	1,2,36,38 27	
4.	Зона целевого назначения здания (целевого посещения объекта)	ДЧ-И (О, Г, У)		
5.	Санитарно-гигиенические помещения	ДЧ-И (О, Г, У)	23	
6.	Система информации и связи (на всех зонах)	ВНД		
7.	Пути движения к объекту (от остановки транспорта)	ДЧ-И (О, Г, У)		

\*\* Указывается: ДП-В - доступно полностью всем; ДП-И (К, О, С, Г, У) – доступно полностью избирательно (указать категории инвалидов); ДЧ-В - доступно частично всем; ДЧ-И (К, О, С, Г, У) – доступно частично избирательно (указать категории инвалидов); ДУ - доступно условно, ВНД - недоступно

### 3.5. ИТОГОВОЕ ЗАКЛЮЧЕНИЕ о состоянии доступности ОСИ:

На объекте не созданы дополнительные условия доступности для лиц с ограниченными возможностями, среда доступна частично избирательно для лиц с нарушениями слуха, опорно-двигательного аппарата, с нарушениями умственного развития.

## 4. Управленческое решение (проект)

### 4.1. Рекомендации по адаптации основных структурных элементов объекта:

№ № п \п	Основные структурно-функциональные зоны объекта	Рекомендации по адаптации объекта (вид работы)*
1	Территория, прилегающая к зданию (участок)	индивидуальное решение с ТСР
2	Вход (входы) в здание	капитальный ремонт
3	Путь (пути) движения внутри здания (в т.ч. пути эвакуации)	индивидуальное решение с ТСР
4	Зона целевого назначения здания (целевого посещения объекта)	индивидуальное решение с ТСР
5	Санитарно-гигиенические помещения	индивидуальное решение с ТСР
6	Система информации на объекте (на всех зонах)	индивидуальное решение с ТСР
7	Пути движения к объекту (от остановки транспорта)	не требуется
8.	<b>Все зоны и участки</b>	индивидуальное решение с ТСР

\*- указывается один из вариантов (видов работ): не нуждается; ремонт (текущий, капитальный); индивидуальное решение с ТСР; технические решения невозможны – организация альтернативной формы обслуживания

### 4.2. Период проведения работ: В соответствии с планом государственной программы Российской Федерации «Доступная среда» на 2011 - 2020 годы.

(указывается наименование документа: программы, плана)

### 4.3 Ожидаемый результат (по состоянию доступности) после выполнения работ по адаптации: соответствие доступности среды для лиц с ограниченными возможностями

здоровья

Оценка результата исполнения программы, плана (по состоянию доступности)

4.4. Для принятия решения **требуется**, не требуется (нужное подчеркнуть):

4.4.1. согласование на заседании Совета по делам инвалидов при Главе Республики Карелия

4.4.2. согласование работ с надзорными органами (в сфере проектирования и строительства, архитектуры, охраны памятников, другое - указать)  
в сфере проектирования и строительства, Управление Федеральной службы по надзору в сфере защиты прав потребителей и благополучия человека по Республике Карелия, Министерство образования РК, МУ ЦРСУ

4.4.3. техническая экспертиза; разработка проектно-сметной документации - да;

4.4.4. согласование с вышестоящей организацией (собственником объекта - да);

4.4.5. согласование с общественными организациями инвалидов - нет;

4.4.6. другое \_\_\_ - \_\_\_

Имеется заключение уполномоченной организации о состоянии доступности объекта (наименование документа и выдавшей его организации, дата), - **нет**

4.7. Информация может быть размещена (обновлена) на Карте доступности Республики Карелия

(дата, наименование сайта, портала)

## 5. Особые отметки

### ПРИЛОЖЕНИЯ:

Результаты обследования:

- |   |                 |
|---|-----------------|
| 1. Территории, прилегающей к зданию (участок) | на ___ 1 ___ л. |
| 2. Входа (входов) в здание                    | на ___ 1 ___ л. |
| 3. Путь (пути) движения внутри здания         | на ___ 1 ___ л. |
| 4. Зоны целевого назначения объекта           | на ___ 1 ___ л. |
| 5. Санитарно-гигиенических помещений          | на ___ 1 ___ л. |
| 6. Системы информации (и связи) на объекте    | на ___ - ___ л. |
| Результаты фотофиксации на объекте _____      | на ___ л.       |
| Позэтажные планы, паспорт БТИ _____           | на ___ 2 ___ л. |

Другое (в том числе дополнительная информация о путях движения к объекту)

Руководитель

рабочей группы

заведующий Мартынова Н.В.

(Должность, Ф.И.О.)

(Подпись)

Члены рабочей группы:

зам. зав. по ВМР Макаревич С.Ю.

(Должность, Ф.И.О.)

(Подпись)

зам. зав. по ВМР Туркина А.В.

(Должность, Ф.И.О.)

(Подпись)

Приложение

**I Результаты обследования:**

**1. Территории, прилегающей к зданию (участка)**

Наименование объекта, адрес

№ п/п	Наименование функционально-планировочного элемента	Наличие элемента			Выявленные нарушения и замечания		Работы по адаптации объектов	
		есть/нет	№ на плане	№ фото	Содержание	Значимо для инвалида (категория)	Содержание	Виды работ
1.1	Вход (входы) на территорию	есть			Не приспособлен для всех категорий граждан	ОДА, К, С	Приспособить вход на территорию для всех категорий граждан	-
1.2	Путь (пути) движения на территории	есть			Разрушение асфальтового покрытия	ОДА, К, С	Требуется ремонт асфальтового покрытия	-
1.3	Лестница (наружная)	нет						
1.4	Пандус (наружный)	нет						
1.5	Автостоянка и парковка	нет						
	ОБЩИЕ требования к зоне	есть			Не приспособлена для всех категорий граждан		Приспособить зону для всех категорий граждан	-

**II Заключение по зоне:**

Наименование структурно-функциональной зоны	Состояние доступности* (к пункту 3.4 Акта обследования ОСИ)	Приложение		Рекомендации по адаптации (вид работы)** к пункту 4.1 Акта обследования ОСИ
		№ на плане	№ фото	
<b>Территория, прилегающая к зданию (участка)</b>	ДЧ-И (О.Г,У)			индивидуальное решение с ТСР

\* указывается: ДП-В - доступно полностью всем; ДП-И (К, О, С, Г, У) – доступно полностью избирательно (указать категории инвалидов); ДЧ-В - доступно частично всем; ДЧ-И (К, О, С, Г, У) – доступно частично избирательно (указать категории инвалидов); ДУ - доступно условно, ВНД - недоступно

\*\*указывается один из вариантов: не нуждается; ремонт (текущий, капитальный); индивидуальное решение с ТСР; технические решения невозможны – организация альтернативной формы обслуживания

## 2. Входа (входов) в здание

№ п/п	Наименование функционально-планировочного элемента	Наличие элемента			Выявленные нарушения и замечания		Работы по адаптации объектов	
		есть/нет	№ на плане	№ фото	Содержание	Значимо для инвалида (категория)	Содержание	Виды работ
2.1	Лестница (наружная)	нет						
2.2	Пандус (наружный)	нет						
2.3	Входная площадка (перед дверью)	есть			Не доступна для всех категорий инвалидов	К,С,О	Обеспечить доступность	-
2.4	Дверь (входная)	есть			Не доступна для всех категорий инвалидов	К,С,О, Г	Обеспечить доступность	-
2.5	Тамбур	есть			Не доступен для всех категорий инвалидов	К,С,О, Г	Обеспечить доступность	
	ОБЩИЕ требования к зоне				Не доступна для всех категорий инвалидов	К,С,О, Г	Обеспечить доступность	-

## II Заключение по зоне:

Наименование структурно-функциональной зоны	Состояние доступности* (к пункту 3.4 Акта обследования ОСИ)	Приложение		Рекомендации по адаптации (вид работы)** к пункту 4.1 Акта обследования ОСИ
		№ на плане	№ фото	
<b>Вход (входы) в здание</b>	ДЧ-И (У)			Обеспечить доступность

\* указывается: **ДП-В** - доступно полностью всем; **ДП-И** (К, О, С, Г, У) – доступно полностью избирательно (указать категории инвалидов); **ДЧ-В** - доступно частично всем; **ДЧ-И** (К, О, С, Г, У) – доступно частично избирательно (указать категории инвалидов); **ДУ** - доступно условно, **ВНД** - недоступно

\*\*указывается один из вариантов: не нуждается; ремонт (текущий, капитальный); индивидуальное решение с ТСР; технические решения невозможны – организация альтернативной формы обслуживания

Комментарий к заключению: \_\_\_\_\_



### 3. Пути (путей) движения внутри здания (в т.ч. путей эвакуации)

№ п/п	Наименование функционально-планировочного элемента	Наличие элемента			Выявленные нарушения и замечания		Работы по адаптации объектов	
		есть/нет	№ на плане	№ фото	Содержание	Значимо для инвалида (категория)	Содержание	Виды работ
3.1	Коридор (вестибюль, зона ожидания, галерея, балкон)	есть			Не доступен для всех категорий инвалидов	(К, С)	Обеспечить доступность	-
3.2	Лестница (внутри здания)	есть			Не доступна для всех категорий инвалидов	(К, С)	Обеспечить доступность	-
3.3	Пандус (внутри здания)	нет						
3.4	Лифт пассажирский (или подъемник)	нет						
3.5	Дверь	есть			Не доступна для всех категорий инвалидов	(К,С, О,Г)	Обеспечить доступность	-
3.6	Пути эвакуации (в т.ч. зоны безопасности)	есть			Не доступны для всех категорий инвалидов	(К,С, О,Г)	Обеспечить доступность	
	ОБЩИЕ требования к зоне				Не доступна для всех категорий инвалидов	(К,С, О,Г)	Обеспечить доступность	

### II Заключение по зоне:

Наименование структурно-функциональной зоны	Состояние доступности* (к пункту 3.4 Акта обследования ОСИ)	Приложение		Рекомендации по адаптации (вид работы)** к пункту 4.1 Акта обследования ОСИ
		№ на плане	№ фото	
Путь (пути) движения внутри здания (в т.ч. пути эвакуации)	ДЧ-И (К,С,Г,О)			индивидуальное решение с ТСР

**4. Зоны целевого назначения здания (целевого посещения объекта)  
Вариант I – зона обслуживания инвалидов**

№ п/п	Наименование функционально-планировочного элемента	Наличие элемента			Выявленные нарушения и замечания		Работы по адаптации объектов	
		есть/нет	№ на плане	№ фото	Содержание	Значимо для инвалида (категория)	Содержание	Виды работ
4.1	Кабинетная форма обслуживания	нет						
4.2	Зальная форма обслуживания	нет						
4.3	Прилавочная форма обслуживания	нет						
4.4	Форма обслуживания с перемещением по маршруту	нет						
4.5	Кабина индивидуального обслуживания	нет						
	ОБЩИЕ требования к зоне	нет						

**II Заключение по зоне:**

Наименование структурно-функциональной зоны	Состояние доступности* (к пункту 3.4 Акта обследования ОСИ)	Приложение		Рекомендации по адаптации (вид работы)** к пункту 4.1 Акта обследования ОСИ
		№ на плане	№ фото	
<b>Зоны целевого назначения здания (целевого посещения объекта) Вариант I – зона обслуживания инвалидов</b>	-			-

**4. Зоны целевого назначения здания (целевого посещения объекта)  
Вариант II – места приложения труда**

Наименование функционально-планировочного элемента	Наличие элемента			Выявленные нарушения и замечания		Работы по адаптации объектов	
	есть/нет	№ на плане	№ фото	Содержание	Значимо для инвалида (категория)	Содержание	Виды работ
Место приложения труда	нет						

**II Заключение по зоне:**

Наименование структурно-функциональной зоны	Состояние доступности* (к пункту 3.4 Акта обследования ОСИ)	Приложение		Рекомендации по адаптации (вид работы)** к пункту 4.1 Акта обследования ОСИ
		№ на плане	№ фото	
<b>Зоны целевого назначения здания (целевого посещения объекта) Вариант II – места приложения труда</b>	-			-

\* указывается: **ДП-В** - доступно полностью всем; **ДП-И** (К, О, С, Г, У) – доступно полностью избирательно (указать категории инвалидов); **ДЧ-В** - доступно частично всем; **ДЧ-И** (К, О, С, Г, У) – доступно частично избирательно (указать категории инвалидов); **ДУ** - доступно условно, **ВНД** - недоступно

\*\*указывается один из вариантов: не нуждается; ремонт (текущий, капитальный); индивидуальное решение с ТСР; технические решения невозможны – организация альтернативной формы обслуживания

Комментарий к заключению: \_\_\_\_\_

**4. Зоны целевого назначения здания (целевого посещения объекта)  
Вариант III – жилые помещения**

Наименование функционально-планировочного элемента	Наличие элемента			Выявленные нарушения и замечания		Работы по адаптации объектов	
	есть/нет	№ на плане	№ фото	Содержание	Значимо для инвалида (категория)	Содержание	Виды работ
Жилые помещения	нет						

**II Заключение по зоне:**

Наименование структурно-функциональной зоны	Состояние доступности* (к пункту 3.4 Акта обследования ОСИ)	Приложение		Рекомендации по адаптации (вид работы)** к пункту 4.1 Акта обследования ОСИ
		№ на плане	№ фото	
<b>Зоны целевого назначения здания (целевого посещения объекта) Вариант III – жилые помещения</b>	-			-

\* указывается: **ДП-В** - доступно полностью всем; **ДП-И** (К, О, С, Г, У) – доступно полностью избирательно (указать категории инвалидов); **ДЧ-В** - доступно частично всем; **ДЧ-И** (К, О, С, Г, У) – доступно частично избирательно (указать категории инвалидов); **ДУ** - доступно условно, **ВНД** - недоступно

\*\*указывается один из вариантов: не нуждается; ремонт (текущий, капитальный); индивидуальное решение с ТСП; технические решения невозможны – организация альтернативной формы обслуживания

Комментарий к заключению: \_\_\_\_\_

**4. Зоны целевого назначения здания (целевого посещения объекта)  
Вариант III – жилые помещения**

Наименование функционально-планировочного элемента	Наличие элемента			Выявленные нарушения и замечания		Работы по адаптации объектов	
	есть/нет	№ на плане	№ фото	Содержание	Значимо для инвалида (категория)	Содержание	Виды работ
Жилые помещения	нет						

**II Заключение по зоне:**

Наименование структурно-функциональной зоны	Состояние доступности* (к пункту 3.4 Акта обследования ОСИ)	Приложение		Рекомендации по адаптации (вид работы)** к пункту 4.1 Акта обследования ОСИ
		№ на плане	№ фото	
<b>Зоны целевого назначения здания (целевого посещения объекта) Вариант III – жилые помещения</b>	-			-

\* указывается: **ДП-В** - доступно полностью всем; **ДП-И** (К, О, С, Г, У) – доступно полностью избирательно (указать категории инвалидов); **ДЧ-В** - доступно частично всем; **ДЧ-И** (К, О, С, Г, У) – доступно частично избирательно (указать категории инвалидов); **ДУ** - доступно условно, **ВНД** - недоступно

\*\*указывается один из вариантов: не нуждается; ремонт (текущий, капитальный); индивидуальное решение с ТСП; технические решения невозможны – организация альтернативной формы обслуживания

Комментарий к заключению: \_\_\_\_\_

## 5. Санитарно-гигиенических помещений

№ п/п	Наименование функционально-планировочного элемента	Наличие элемента			Выявленные нарушения и замечания		Работы по адаптации объектов	
		есть/нет	№ на плане	№ фото	Содержание	Значимо для инвалида (категория)	Содержание	Виды работ
5.1	Туалетная комната	есть			Не доступна для всех категорий инвалидов	(К, С,О)	Обеспечить доступность	
5.2	Душевая/ ванная комната	нет						
5.3	Бытовая комната (гардеробная)	есть			Не доступна для всех категорий инвалидов	(К, С,О)	Обеспечить доступность	
	ОБЩИЕ требования к зоне				Не доступна для всех категорий инвалидов	(К, С,О)	Обеспечить доступность	

### II Заключение по зоне:

Наименование структурно-функциональной зоны	Состояние доступности* (к пункту 3.4 Акта обследования ОСИ)	Приложение		Рекомендации по адаптации (вид работы)** к пункту 4.1 Акта обследования ОСИ
		№ на плане	№ фото	
<b>Санитарно-гигиенических помещений</b>	ДЧ-И			индивидуальное решение с ТСП

\* указывается: **ДП-В** - доступно полностью всем; **ДП-И** (К, О, С, Г, У) – доступно полностью избирательно (указать категории инвалидов); **ДЧ-В** - доступно частично всем; **ДЧ-И** (К, О, С, Г, У) – доступно частично избирательно (указать категории инвалидов); **ДУ** - доступно условно, **ВНД** - недоступно

\*\*указывается один из вариантов: не нуждается; ремонт (текущий, капитальный); индивидуальное решение с ТСП; технические решения невозможны – организация альтернативной формы обслуживания

Комментарий к

заключению: \_\_\_\_\_

## 6. Системы информации на объекте

№ п/п	Наименование функционально-планировочного элемента	Наличие элемента			Выявленные нарушения и замечания		Работы по адаптации объектов	
		есть/нет	№ на плане	№ фото	Содержание	Значимо для инвалида (категория)	Содержание	Виды работ
6.1	Визуальные средства	нет			отсутствие	С Г	Установка визуальных информационных средств на объекте	
6.2	Акустические средства	нет				С Г	Установка акустических информационных средств на объекте	
6.3	Тактильные средства	нет				С Г	Установка тактильных информационных средств на объекте	
	ОБЩИЕ требования к зоне				Не доступна для всех категорий инвалидов	(Г,С)	Обеспечить доступность	

### II Заключение по зоне:

Наименование структурно-функциональной зоны	Состояние доступности* (к пункту 3.4 Акта обследования ОСИ)	Приложение		Рекомендации по адаптации (вид работы)** к пункту 4.1 Акта обследования ОСИ
		№ на плане	№ фото	
<b>Системы информации на объекте</b>	ДЧ-И (К,О,У)			индивидуальное решение с ТСР

\* указывается: **ДП-В** - доступно полностью всем; **ДП-И** (К, О, С, Г, У) – доступно полностью избирательно (указать категории инвалидов); **ДЧ-В** - доступно частично всем; **ДЧ-И** (К, О, С, Г, У) – доступно частично избирательно (указать категории инвалидов); **ДУ** - доступно условно, **ВНД** - недоступно

\*\*указывается один из вариантов: не нуждается; ремонт (текущий, капитальный); индивидуальное решение с ТСР; технические решения невозможны – организация альтернативной формы обслуживания

Комментарий к заключению: \_\_\_\_\_



УТВЕРЖДАЮ  
Заведующий МДОУ  
Мартынова Н.В.

« \_\_\_\_ » \_\_\_\_\_ 20\_\_ г.

СОГЛАСОВАНО:  
Руководитель ОИВ  
Заместитель Главы  
Администрации  
Петрозаводского  
городского округа –  
председатель комитета  
социального развития  
Ермоленко Р.Е.

« \_\_\_\_ » \_\_\_\_\_ 20\_\_ г.

**ПАСПОРТ ДОСТУПНОСТИ  
объекта социальной инфраструктуры**

№ \_\_\_\_\_

**1. Общие сведения об объекте**

1.1. Наименование (вид) объекта: **муниципальное бюджетное дошкольное образовательное учреждение Петрозаводского городского округа «Центр развития ребенка – детский сад № 21 «Капелька»**

1.2. Адрес объекта: 185031 г. Петрозаводск ул. Московская, д.6а

1.3. Сведения о размещении объекта:

- отдельно стоящее здание 2 этажей, общей площадью 1745,6 кв.м.
- часть здания : 1 этаж: 881,9 кв.м. 2 этаж: 863,7 кв.м.
- наличие прилегающего земельного участка (да, нет); 9311 кв.м

1.4. Год постройки здания 1971г., последнего капитального ремонта: нет

1.5. Дата предстоящих плановых ремонтных работ: *текущего 2016-2017г., капитального 2018 - 2020г.г*

**сведения об организации, расположенной на объекте:**

1.6. Название организации (учреждения), (полное юридическое наименование – согласно учредительных документов, краткое наименование):

**муниципальное бюджетное дошкольное образовательное учреждение Петрозаводского городского округа «Центр развития ребенка – детский сад № 21 «Капелька»  
МДОУ «Детский сад № 21»**

1.7. Юридический адрес организации (учреждения): 185031 г. Петрозаводск ул. Московская д.6а

1.8. Основание для пользования объектом (оперативное управление, аренда, собственность): **ДОГОВОР ссуды недвижимого муниципального имущества от 07.02.2013г.**

1.9. Форма собственности (государственная, негосударственная) **государственная**

1.10. Территориальная принадлежность (*федеральная, региональная, муниципальная*)



1.11. Вышестоящая организация (наименование): Администрация Петрозаводского городского округа.

1.12. Адрес вышестоящей организации, другие координаты: г. Петрозаводск пр. Ленина, д.2

## 2. Характеристика деятельности организации на объекте (по обслуживанию населения)

2.1. Сфера деятельности (здравоохранение, образование, социальная защита, физическая культура и спорт, культура, связь и информация, транспорт, жилой фонд, потребительский рынок и сфера услуг, другое) образование

2.2. Виды оказываемых услуг: предоставление общедоступного и бесплатного дошкольного образования по образовательным программам дошкольного образования и обеспечение присмотра и ухода за детьми дошкольного возраста

2.3. Форма оказания услуг: (на объекте, с длительным пребыванием, в т.ч. проживанием, на дому, дистанционно)

2.4. Категории обслуживаемого населения по возрасту: (дети, взрослые трудоспособного возраста, пожилые; все возрастные категории)

2.5. Категории обслуживаемых инвалидов: *инвалиды, передвигающиеся на коляске, инвалиды с нарушениями опорно-двигательного аппарата; нарушениями зрения, нарушениями слуха, нарушениями умственного развития - нет*

2.6. Плановая мощность: посещаемость (количество обслуживаемых в день), вместимость, пропускная способность: 266

2.7. Участие в исполнении ИПР инвалида, ребенка-инвалида (да, нет) нет \_\_\_\_\_

## 3. Состояние доступности объекта

### 3.1. Путь следования к объекту пассажирским транспортом

(описать маршрут движения с использованием пассажирского транспорта)

Троллейбус № 2 по наб. Варкауса до «ДК Машиностроитель», автобусы № 4, 14, 25, 19, 21, 8 по пр. Октябрьский до остановки ул. Московская

наличие адаптированного пассажирского транспорта к объекту: нет

### 3.2 Путь к объекту от ближайшей остановки пассажирского транспорта:

3.2.1 расстояние до объекта от остановки транспорта 300-350 м

3.2.2 время движения (пешком) 5-7 мин.

3.2.3 наличие выделенного от проезжей части пешеходного пути (*да, нет*),

3.2.4 Перекрестки: *нерегулируемые; регулируемые, со звуковой сигнализацией, таймером; нет*

3.2.5 Информация на пути следования к объекту: *акустическая, тактильная, визуальная; нет*

3.2.6 Перепады высоты на пути: *есть, нет* (наличие бордюров)

Их обустройство для инвалидов на коляске: *да, нет*

### 3.3 Организация доступности объекта для инвалидов – форма обслуживания\*

№№ п/п	Категория инвалидов (вид нарушения)	Вариант организации доступности объекта (формы обслуживания)*
1.	Все категории инвалидов и МГН	
	<i>в том числе инвалиды:</i>	
2.	передвигающиеся на креслах-колясках	ВНД

3.	с нарушениями опорно-двигательного аппарата	ВНД
4.	с нарушениями зрения	ВНД
5.	с нарушениями слуха	ДУ
6.	с нарушениями умственного развития	ДУ

\* - указывается один из вариантов: «А», «Б», «ДУ», «ВНД»

### 3.4 Состояние доступности основных структурно-функциональных зон

№ № п/п	Основные структурно-функциональные зоны	Состояние доступности, в том числе для основных категорий инвалидов**	Приложение	
			№ на плане	№ фото
1.	Территория, прилегающая к зданию (участок)	ДЧ-И (О, Г, У)		
2.	Вход (входы) в здание	ДЧ-И (О, Г, У)	48,49	
3.	Путь (пути) движения внутри здания (в т.ч. пути эвакуации)	ДЧ-И (О, Г, У)	1,2,36,38 27	
4.	Зона целевого назначения здания (целевого посещения объекта)	ДЧ-И (О, Г, У)		
5.	Санитарно-гигиенические помещения	ДЧ-И (О, Г, У)	23	
6.	Система информации и связи (на всех зонах)	ВНД		
7.	Пути движения к объекту (от остановки транспорта)	ДЧ-И (О, Г, У)		

\*\* Указывается: ДП-В - доступно полностью всем; ДП-И (К, О, С, Г, У) – доступно полностью избирательно (указать категории инвалидов); ДЧ-В - доступно частично всем; ДЧ-И (К, О, С, Г, У) – доступно частично избирательно (указать категории инвалидов); ДУ - доступно условно, ВНД – временно недоступно

### 3.5. ИТОГОВОЕ ЗАКЛЮЧЕНИЕ о состоянии доступности ОСИ:

На объекте не созданы дополнительные условия доступности для лиц с ограниченными возможностями, среда доступна частично избирательно для лиц с нарушениями слуха, опорно-двигательного аппарата, с нарушениями умственного развития.

## 4. Управленческое решение

### 4.1. Рекомендации по адаптации основных структурных элементов объекта

№ № п \п	Основные структурно-функциональные зоны объекта	Рекомендации по адаптации объекта (вид работы)*
1	Территория, прилегающая к зданию (участок)	индивидуальное решение с ТСП
2	Вход (входы) в здание	капитальный ремонт
3	Путь (пути) движения внутри здания (в т.ч. пути	индивидуальное решение с ТСП

	эвакуации)	
4	Зона целевого назначения здания (целевого посещения объекта)	индивидуальное решение с ТСП
5	Санитарно-гигиенические помещения	индивидуальное решение с ТСП
6	Система информации на объекте (на всех зонах)	индивидуальное решение с ТСП
7	Пути движения к объекту (от остановки транспорта)	не требуется
8.	<b>Все зоны и участки</b>	индивидуальное решение с ТСП

\*- указывается один из вариантов (видов работ): не нуждается; ремонт (текущий, капитальный); индивидуальное решение с ТСП; технические решения невозможны – организация альтернативной формы обслуживания

4.2. Период проведения работ: В соответствии с планом государственной программы Российской Федерации «Доступная среда» на 2011 - 2020 годы.

*(указывается наименование документа: программы, плана)*

4.3 Ожидаемый результат (по состоянию доступности) после выполнения работ по адаптации: соответствие доступности среды для лиц с ограниченными возможностями здоровья

Оценка результата исполнения программы, плана (по состоянию доступности)

4.4. Для принятия решения **требуется**, не требуется *(нужное подчеркнуть)*:

4.4.1. согласование на заседании Совета по делам инвалидов при Главе Республики Карелия

4.4.2. согласование работ с надзорными органами (в сфере проектирования и строительства, архитектуры, охраны памятников, другое - указать) в сфере проектирования и строительства, Управление Федеральной службы по надзору в сфере защиты прав потребителей и благополучия человека по Республике Карелия, Министерство образования РК, МУ ЦРСУ

4.4.3. техническая экспертиза; разработка проектно-сметной документации - да;

4.4.4. согласование с вышестоящей организацией (собственником объекта - да);

4.4.5. согласование с общественными организациями инвалидов - нет;

4.4.6. другое \_\_\_ - \_\_\_

4.5. Информация размещена (обновлена) на Карте доступности Республики Карелия

*(дата, наименование сайта, портала)*

**План адаптации объектов социальной инфраструктуры  
для инвалидов и других МГН  
на \_\_\_\_\_ год**

№ № п/ п	Наименование объекта и название организации, расположенной на объекте	Адрес объекта	№ паспорта доступности объекта	Плановые работы		Ожидаемый результат (по состоянию доступности) ***	Финансирование		Ответственный исполнитель, соисполнители	Дата текущего контроля
				Содержание работ*	Вид** работ		Объем, тыс.руб.	Источник		
1	МДОУ «Детский сад № 21»	г. Петроз аводск ул.Мос ковская д.ба	4	5	6	7	8	9	10	11
				индивидуаль ное решение с ТСР	ТР, ПСД, КР, Орг.,Рек.	ДП-В				

**Примечание:** структура (разделы) плана формируются аналогично структуре Реестра объектов социальной инфраструктуры

\* - указываются мероприятия в соответствии с разделом управленческих решений – «Рекомендации по адаптации основных структурных элементов объекта» Паспорта объекта социальной инфраструктуры

\*\* - указывается вид работы в соответствии с классификатором: ТР – текущий ремонт  
ПСД – подготовка проектно-сметной документации  
Стр - строительство  
КР – капитальный ремонт  
Рек – реконструкция  
Орг – организация альтернативной формы обслуживания и др. орг. мероприятия

\*\*\* - указывается: ДП-В - доступен полностью всем; ДП-И (К, О, С, Г, У) - доступен полностью избирательно (указать, каким категориям инвалидов); ДЧ-В - доступен частично всем; ДЧ-И (К, О, С, Г, У) – доступен частично избирательно (указать категории инвалидов); ДУ - доступно условно (ДУ-В или ДУ-И)

**РЕЕСТР ОБЪЕКТОВ СОЦИАЛЬНОЙ ИНФРАСТРУКТУРЫ  
в сфере образования**

№№ п/п	1. Общие сведения об объекте							2. Характеристика деятельности (по обслуживанию населения)			
	Наименование объекта	Адрес объекта	№ паспорта объекта	Название организации	Форма собственности	Вышестоящая организация	Виды оказываемых услуг	Категории населения, которым оказываются услуги	Категории и инвалиды в	Исполнитель индивидуальной программы реабилитации и инвалида (да, нет)	
1	2	3	4	5	6	7	8	9	10	11	
1	МДОУ «Детский сад № 21»	г. Петрозаводск ул. Московская д.ба		МДОУ «Детский сад № 21»	муниципальная	Администрация Петрозаводского городского округа	образование	дети	-	-	

3. Состояние доступности объекта		4. Управленческое решение							
№№ п/п	Вариант обустройства объекта <sup>1</sup>	Состояние доступности (в т.ч. для различных категорий инвалидов) <sup>2</sup>	Нуждаемость и очередность адаптации	Виды работ по адаптации <sup>3</sup>	Плановый период (срок) исполнения	Ожидаемый результат (по состоянию доступности) <sup>4</sup>	Дата контроля	Результаты контроля <sup>5</sup>	Дата актуализации информации на региональном сегменте раздела «Карта объектов»
1	12	13	14	15	16	17	18	19	20
	-	ДЧ-И (Г, У)	да	ТСР, текущий, капитальный ремонт	-	доступность для всех категорий инвалидов	-	-	-

<sup>1</sup> указывается один из вариантов: доступность всех зон и помещений (далее - «А»), доступны специально выделенные участки и помещения (далее - «Б»)

<sup>2</sup> указывается: доступен полностью всем (далее - ДП-В); доступен полностью избирательно (указать, каким категориям инвалидов) (далее - ДП-И) (категории инвалидов: К – инвалиды-колясочники, О – инвалиды с нарушениями опорно-двигательного аппарата, С – инвалиды с нарушениями зрения, Г – инвалиды с нарушениями слуха, У- инвалиды с умственной отсталостью) ; доступно условно (далее – ДУ); недоступно – (далее – ВНД)

<sup>3</sup> указывается один из вариантов (видов работ): не нуждается; ремонт (текущий, капитальный); индивидуальное решение с техническими средствами реабилитации (далее – ТСР); технические решения невозможны – организация альтернативной формы обслуживания

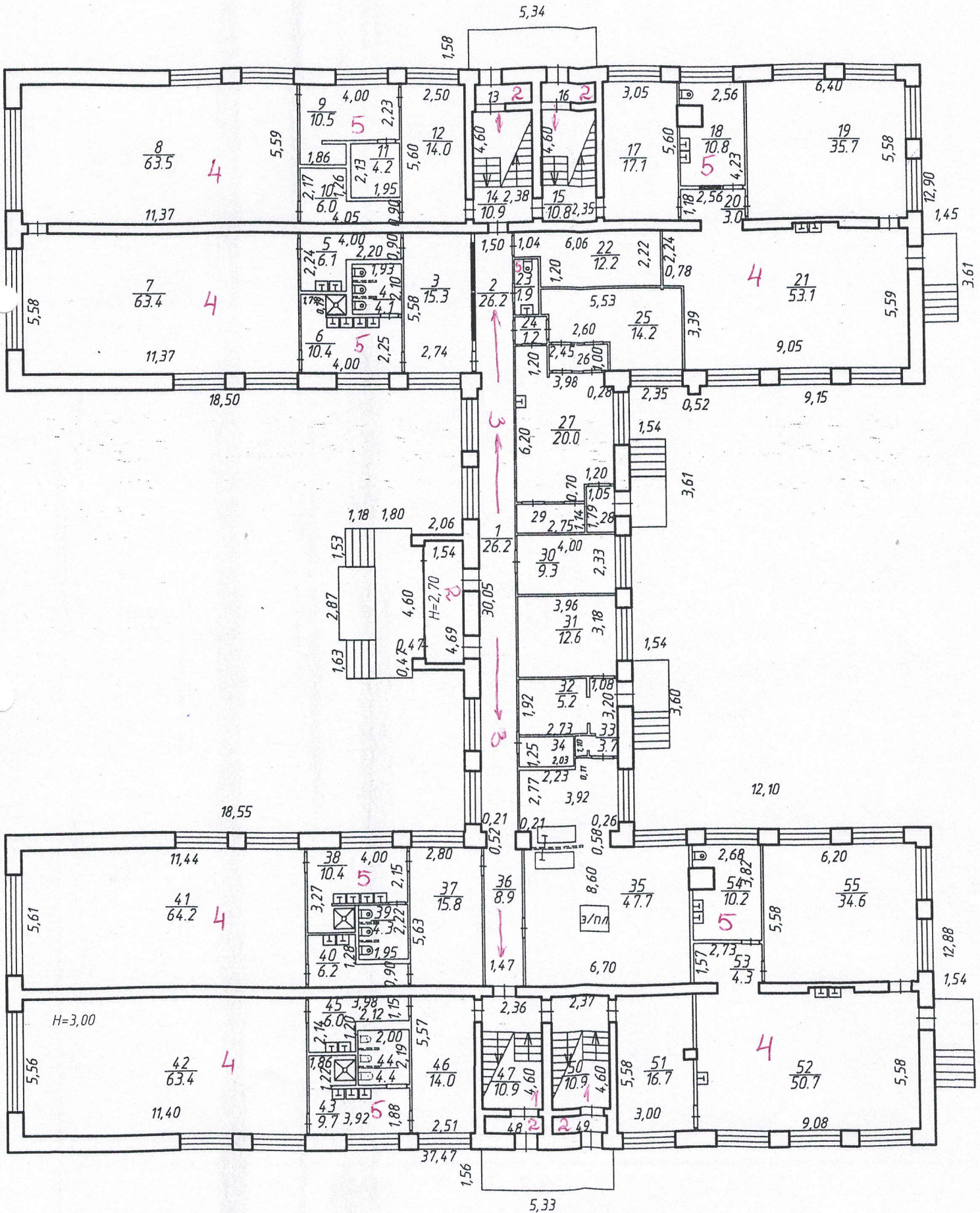
<sup>4</sup> указывается: ДП-В - доступен полностью всем; ДП-И (К, О, С, Г, У) - доступен полностью избирательно (указать, каким категориям инвалидов); ДЧ-В - доступен частично всем; ДЧ-И (К, О, С, Г, У) – доступен частично избирательно (указать категории инвалидов); ДУ - доступно условно

<sup>5</sup> дается оценка результата исполнения плановых мероприятий в сравнении с ожидаемыми результатами.



1 этаж

Поэтажный план  
масштаб 1:200





Поэтажный план  
масштаб 1:200

2 этаж

